



RESUMEN BOLETÍN DE PRONÓSTICO HIDROLÓGICO



senamhi
SERVICIO NACIONAL DE METEOROLOGÍA E HIDROLOGÍA

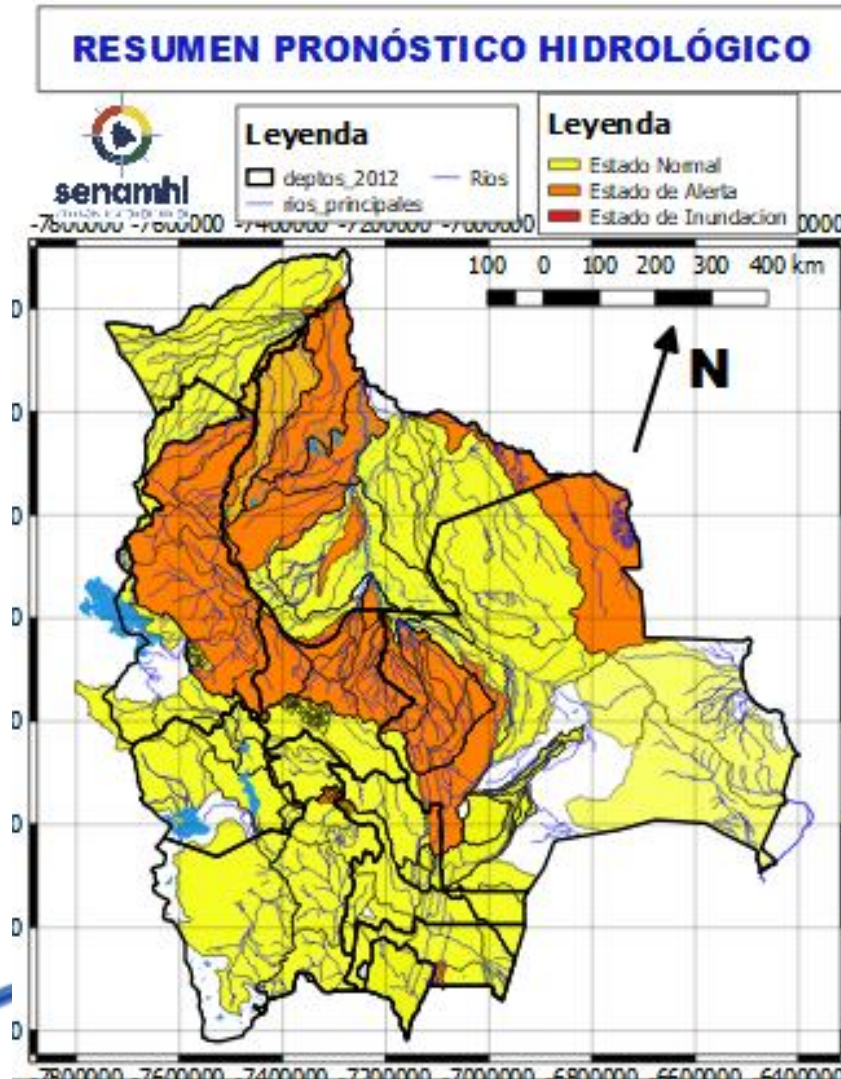
DEL 10 AL 24 MAYO DE 2024



Unidad de Análisis y Pronósticos Hidrológicos

Senamhi, Viernes 10 de mayo de 2024





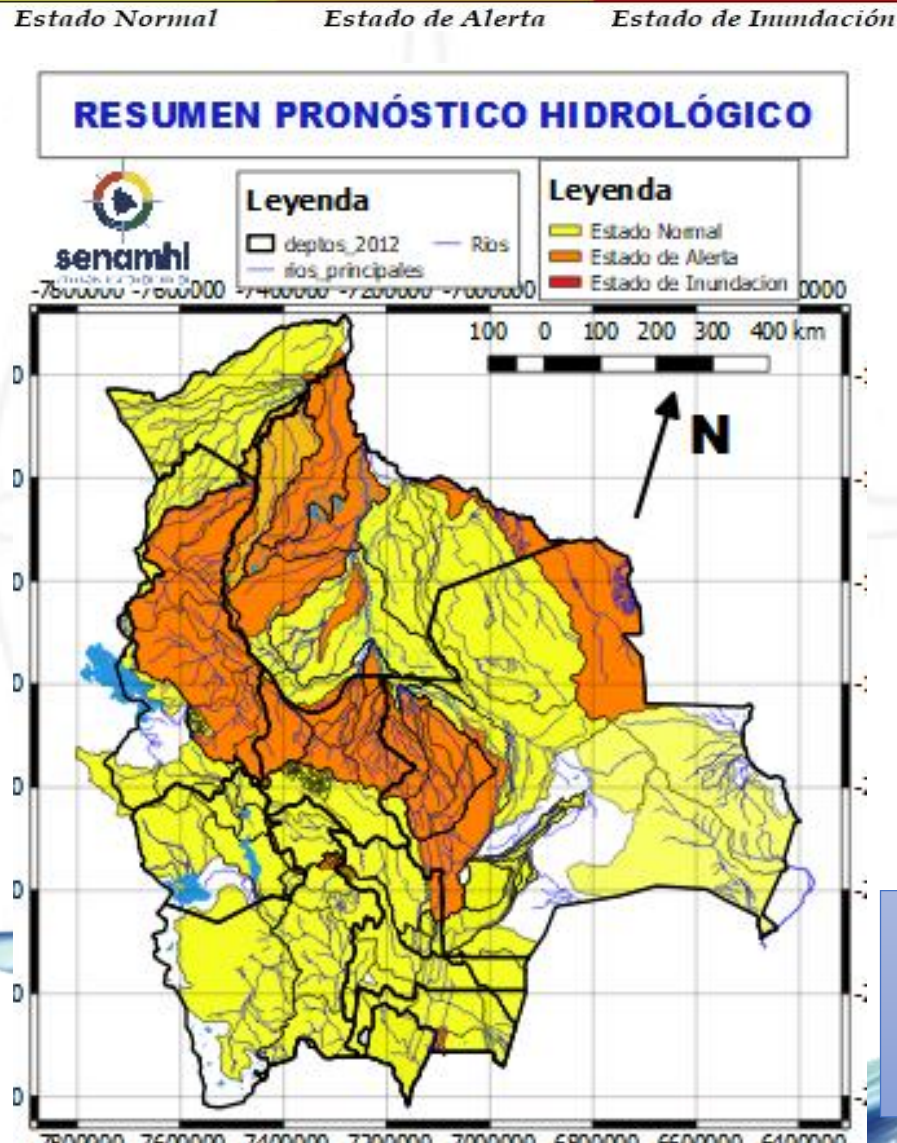
NOTA:

- En días 12 al 16 y 17 al 19 mayo posibles ascensos en **Santa Cruz , Cochabamba (norte), La Paz (Norte Yungas) Beni, y Pando**, el desarrollo se encuentra en las hojas que siguen.
- En días 22 al 25 mayo posibles ascensos en **Santa Cruz , Cochabamba, La Paz, Beni y Pando** cualquier cambio se dará a conocer en el tiempo más prudente posible.
- En días 13 al 18 mayo posibles heladas en **Santa Cruz , Cochabamba, La Paz, Beni, Pando, Tarija, Chuquisaca, Potosi** cualquier cambio se dará a conocer en el tiempo más prudente posible.
- **Cualquier cambio se dará a conocer en el tiempo más prudente posible.**
- La delimitación es a nivel de Sub-Cuencas

OJO: Cuenca Río Beni La Paz Norte y Yungas siguen en Alerta Naranja Hidrológica con crecidas del 13 al 15 mayo

12 al 14 y 17 al 19 MAYO	
SANTA CRUZ	
RIO	MUNICIPIO
Piraí	Santa Rosa del Sara
	Santa Cruz de la Sierra
	Urubó
	Samaipata
	La Guardia
	El Torno
	Porongo
	Warnes
	Montero
	San Pedro
	Cuatro Ojos
	Cuatro Ojos
	San Juan del Piraí
	Y Comunidades cercanas
Mizque	Comarapa
	Saipina
	Y Comunidades cercanas
12 al 14 y 17 al 19 MAYO	
RIO	MUNICIPIO
San Pablo	Nueva Ascensión
	San Pablo
	Y Comunidades cercanas
Grande	El Carmen
	Y Comunidades cercanas
12 al 14 y 17 al 19 MAYO	
SANTA CRUZ	
RIO	MUNICIPIO
Grande	Lagunillas
	Abapó
	Juntas
	Cabezas
	Y poblaciones cercanas

Ascensos Posibles heladas del 13 al 15 mayo



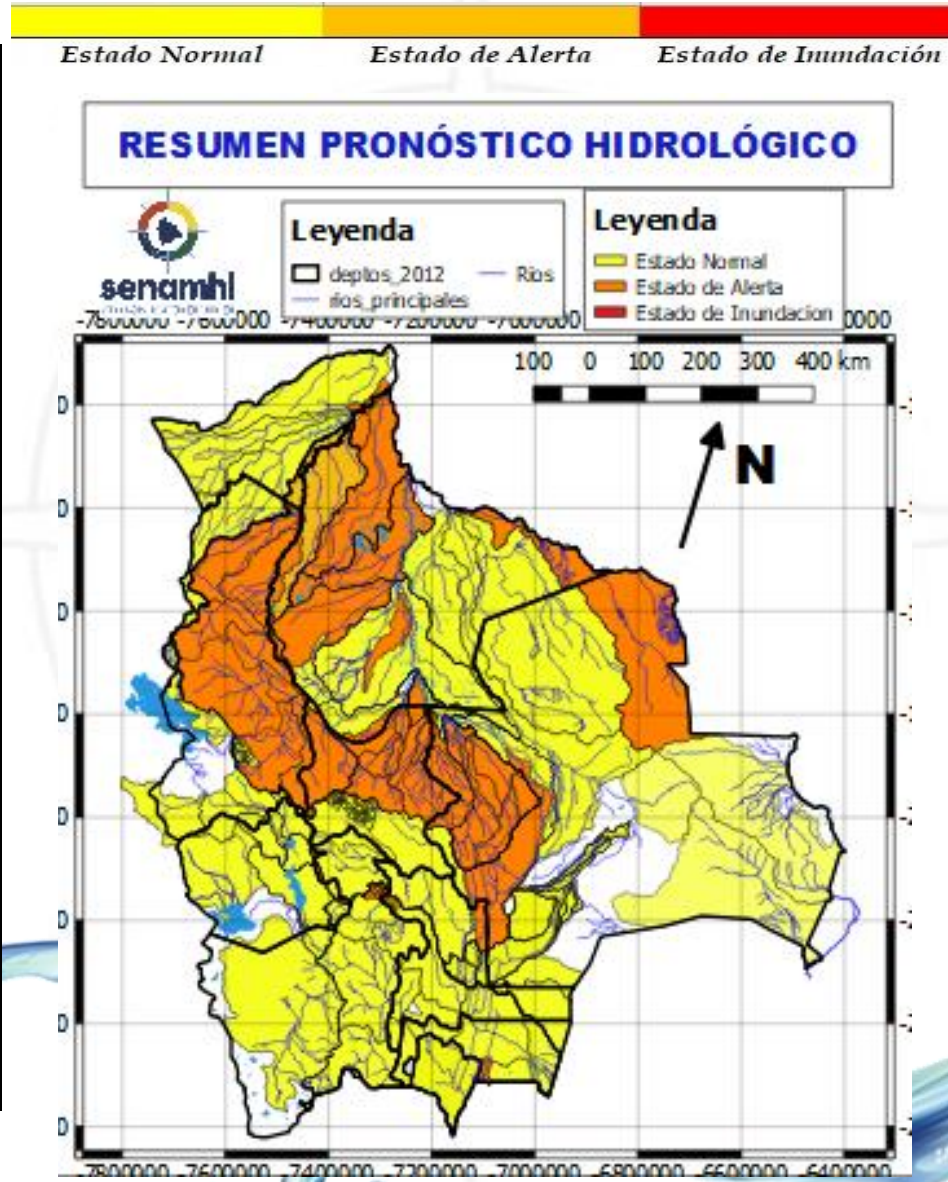
12 al 14 y 17 al 19 MAYO		Obs.	
SANTA CRUZ		Ascensos Posibles heladas del 13 al 15 mayo	
RIO	MUNICIPIO		
Ichilo	Bulu Bulu		
	San Juan Campo Victoria		
	Yuracare Mojeño		
	San Germán		
	Avaróa Molle		
	Villa Rosario		
	Barranca General Román		
	Y Comunidades cercanas		
	12 al 14 y 17 al 19 MAYO		
	Yapacaní		Mairana
Quirusillas			
Trigal			
Yapacaní-Disperso			
Pampa Grande			
Yapacaní			
San Juan de Yapacaní			
Yapacaní disperso			
Y Comunidades cercanas			
Surutu	Buena Vista		
	San Carlos		
	Y Comunidades cercanas		

Cuencas: San Julián, San Martín, Blanco, Paraguá, Itenez, Curiche Grande, Cáceres, Tucabaca, San Miguel, Parapetí y Cuevo, Poco variable del 09 al 20 mayo

RESUMEN DEL BOLETÍN DE PRONÓSTICO HIDROLÓGICO

Probables Ascensos : 09 al 11, 12 al 14 y 17 al 19/05/2024

12 al 14 y 17 al 19 MAYO		Ascensos progresivos de cuidado
COCHABAMBA		
RIO	MUNICIPIO	
Chapare	Villa Tunari	
	Chocolatal, Cristal Mayu	
	Paractí	
	Colomi	
	Corani, Ichicollo	
	Puerto San Pedro	
	Shinahota	
Y Comunidades cercanas		
12 al 14 y 17 al 19 MAYO		Ascensos progresivos de cuidado
COCHABAMBA		
RIO	MUNICIPIO	
Venticuatro	Nueva Alianza	
	Villa Jordán	
Y Comunidades cercanas		
Chipiriri	Puerto san Francisco	
	Y Comunidades cercanas	
Eterazama	San Miguel de Isiboro	
	Y Comunidades cercanas	
Ichóa	Ichóa	
	San Ramoncito	
Y Comunidades cercanas		
Isiboro	San Ignacio	
	Gundonovia	
	San Miguelito de Isiboro	
	Puerto san Francisco	
	Y Comunidades cercanas	



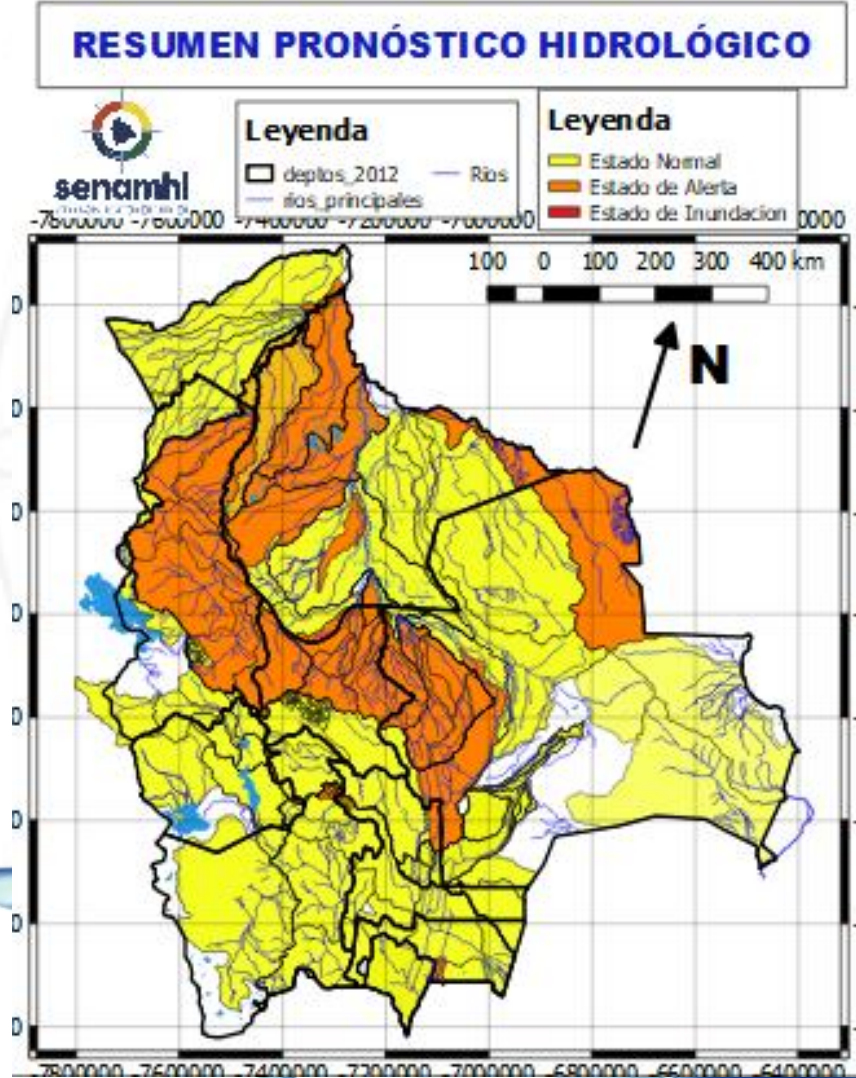
12 al 14 y 17 al 19 MAYO		Ascensos de cuidado	
COCHABAMBA			
RIO	MUNICIPIO		Obs.
Chimoré	Chimoré		
	Ayopaya		
	Puerto Aurora		
Ivirgarzama	Ivirgarzama		
Y Comunidades cercanas			
Magareño	Ivirgarzama		
Sajta	Comunidades cercanas		
Ichilo	Puerto Villarroel		
	Puerto Grethel		
	Entre Rios, Bulu Bulu		
	Y Comunidades cercanas		

RESUMEN DEL BOLETÍN DE PRONÓSTICO HIDROLÓGICO

Probables Ascensos : 16 al 18/05/2024

Estado Normal Estado de Alerta Estado de Inundación

16 al 18 MAYO		
COCHABAMBA		
RIO	MUNICIPIO	Obs.
Mizque y afluentes secundarios	Pojo	Ascensos
	Totora	
	Comarapa	
	Pocona	
	Vila Vila	
	Aiquile	
	Cuenca Baja Y Comunidades cercanas	
16 al 18 MAYO		
RIO	MUNICIPIO	
Caine	Sacabamba	Ascensos
	Vila Vila	
	San Vicente	
	Y poblaciones cercanas	
Tapacari	Capinota	
	Y Comunidades cercanas	
Arque	Arque	
	Bolivar	
	Capinota	
Chaky Mayu	Arbieto	
	Y Comunidades cercanas	

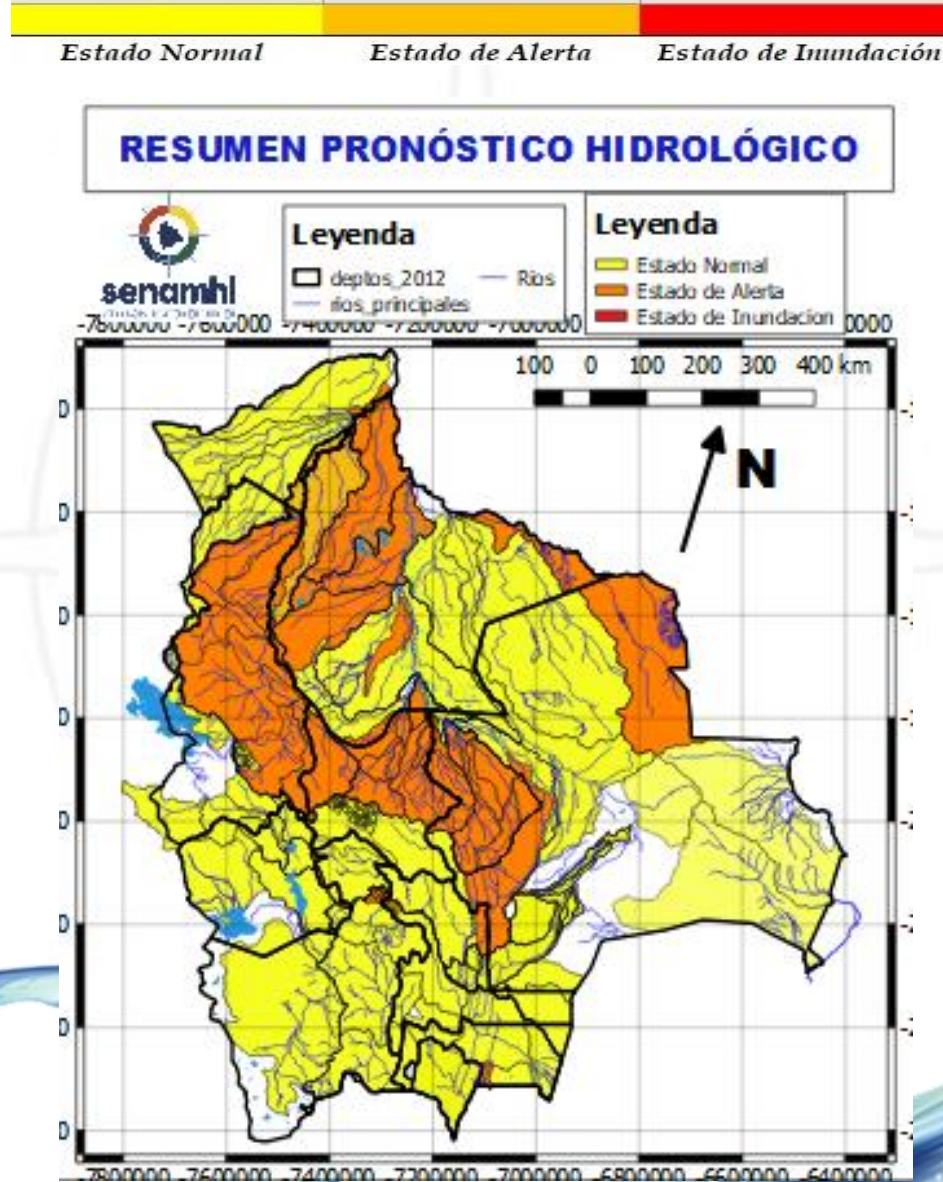


16 al 18 MAYO		
COCHABAMBA		
RIO	MUNICIPIO	Obs.
Rocha y afluentes secundarios	Cochabamba	Ascensos
	Vinto	
	Sipe Sipe	
	Parotani	
	Sacaba	
	Colcapirua	
	Vinto	
	Quillacollo	
	Tiraque	
	Palca	
Taquiña	Y poblados cercanos	
	Tiquipaya	
	Y zonas cercanas	

RESUMEN DEL BOLETÍN DE PRONÓSTICO HIDROLÓGICO

Probables Ascensos : 09 al 11 y 17 al 19/05/2024

17 al 19 y 22 al 24 MAYO		Obs.	
BENI			
RIO	MUNICIPIO	Ascensos progresivos leves sin desbordes	
Séure	Comunidades cercanas		
Isiboro	Gundonovia		
	Y Comunidades cercanas		
Hondo	Carretera Yucumo-Rurrenabaque		
	Y Comunidades cercanas		
Maniqui	San Borja		
	Cosincho		
Tijamuchi	Y Comunidades cercanas		
	San Lorenzo de Moxos		
Apere	Y Comunidades cercanas		
	El Perú		
	San Borjita		
Y Comunidades cercanas			
17 al 19 y 22 al 24 MAYO		Ascensos progresivos leves sin desbordes	
BENI			
RIO	MUNICIPIO		
Ibaré	Puerto Almacén		
	Y Comunidades cercanas		
San Pablo	San Pablo		
	Y Comunidades cercanas		
Mamoré	Loreto		
	Camiaco		
	Puerto Varador		
	Puerto Geralda		
	Trinidad		
	San Javier		
	Puerto Siles		
Guayaramerin			
Y Comunidades cercanas			



17 al 19 y 22 al 24 MAYO		Ascensos leves	
BENI			
RIO	MUNICIPIO		
Machupo	San Ramón		
	San Joaquín		
Iténez	Y Comunidades cercanas		
	San Juan de Puerto Ustaréz		
Itonama	Comunidades cercanas		
	Puerto la Garita		
	Magdalena		
Blanco	Caminos de acceso		
	Y Comunidades cercanas		
San Pablo	Bella Vista		
	Y Comunidades cercanas		
San Pablo	San Pablo		
	Y Comunidades cercanas		
13 al 16, 17 al 19 y 22 al 25 MAYO		Ascensos progresivos leves en franja naranja	
RIO	MUNICIPIO		
Beni	Peña Amarilla		
	Gonzalo Moreno		
	Riberalta		
	Cachuela Esperanza		
	Y Comunidades cercanas		
13 al 16 y 17 al 19 MAYO			
Beni	Rurrenabaque		
	San Buenaventura		

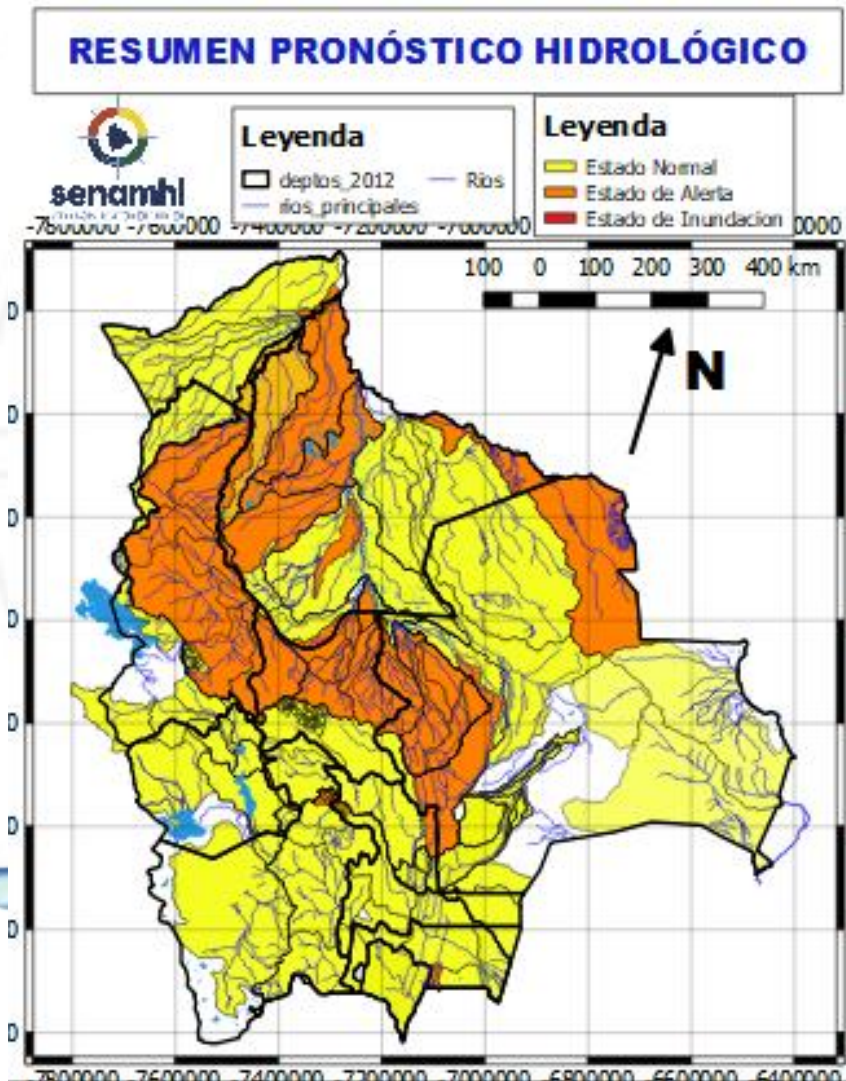
RESUMEN DEL BOLETÍN DE PRONÓSTICO HIDROLÓGICO

Probables Ascensos : 13 al 16 y 17 al 19/05/2024



13 al 16, 17 al 19 y 21 al 24 MAYO	
LA PAZ	
RIO	MUNICIPIO
Cotacages	Sequerancho
	Independencia
	Cimarrón
	y comunidades cercanas
Boopi (y afluentes secundarios)	Palca
	La Asunta
	Chulumani
	Tamampaya
Zongo	Cahua
	Zongo
Luribay	Luribay
	y comunidades cercanas
Taquesi	y comunidades cercanas
Tamampaya	y comunidades cercanas
	Santiago Tocaróni
Solacama	Chulumani
	y comunidades cercanas
Yara	Comunidades cercanas
	Coroico
Coroico (y afluentes secundarios)	Caranavi
	Santa Rita de Buenos Aires
	y comunidades cercanas
Alto beni y afluentes secundarios	Covendo
	Palos Blancos
	Alto Beni
	Pacollo
	Cedro Mayo
	y comunidades cercanas

Ascensos repentinos de cuidado



13 al 16, 17 al 19 y 21 al 24 MAYO	
LA PAZ	
RIO	MUNICIPIO
Coroico (y afluentes secundarios)	Coroico
	Caranavi
	Santa Rita de Buenos Aires y comunidades cercanas
Mapiri (y afluentes secundarios)	Apolo
	Camata
	Aten
	Sorata
	Guanay
	Angosto Quercano
	Santa Rosa de Mapiri
Mapiri y poblaciones cercanas	
Tipuani (y afluentes secundarios)	Tipuani
	Cangallí
	Chima
	Bartolo y comunidades cercanas
Kaka	Mayaya
	Teoponte
	El Triunfo y comunidades cercanas

Ascensos repentinos de cuidado

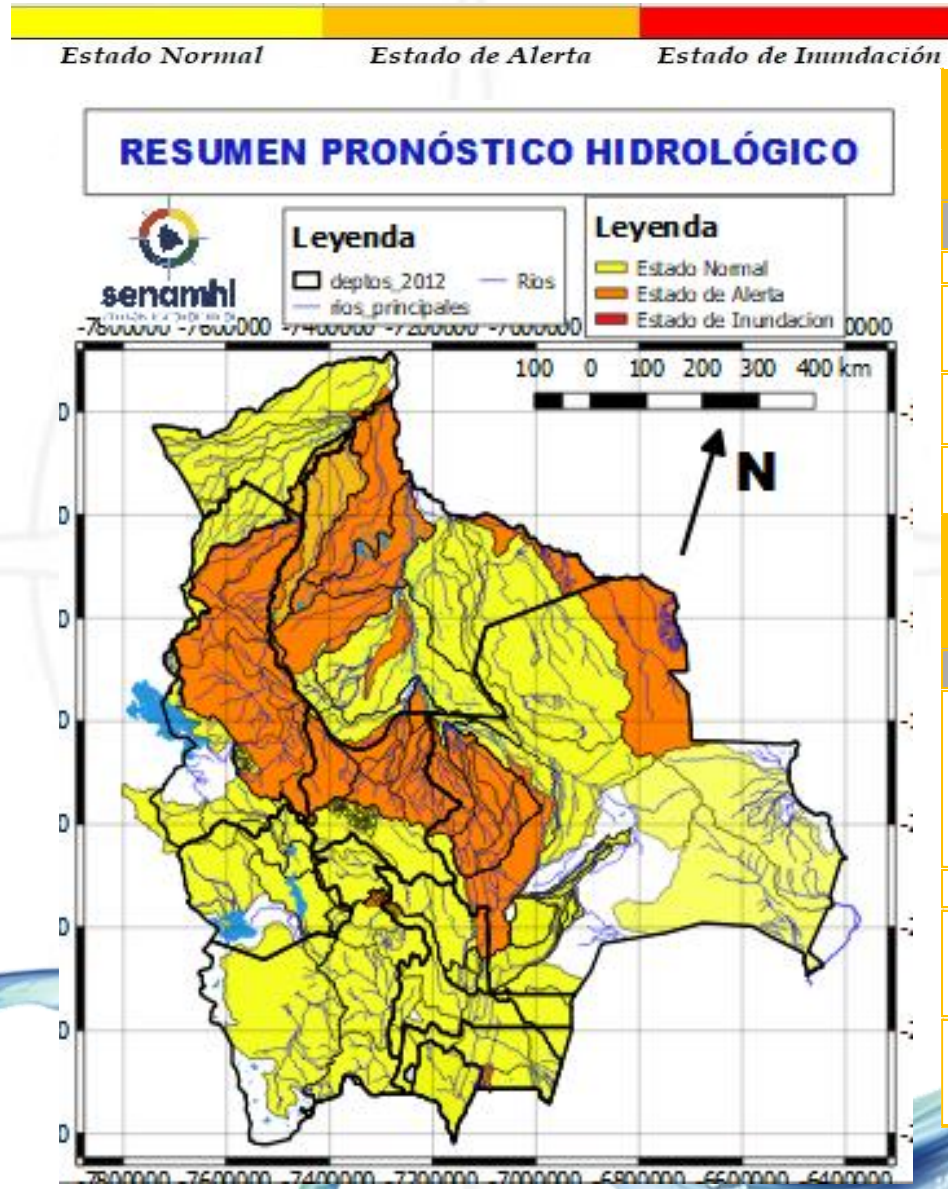
13 al 16, 17 al 19 y 21 al 24 MAYO	
LA PAZ	
RIO	MUNICIPIO
Beni	San Buenaventura
	y poblaciones cercanas aguas arriba y abajo

Ascensos progresivos en franja naranja

RESUMEN DEL BOLETÍN DE PRONÓSTICO HIDROLÓGICO

Probables Ascensos : 13 al 16, 18 al 20 y 2 al 25/05/2024

13 al 16, 17 al 19 y 22 al 25 MAYO		Ascensos
PANDO		
RIO	MUNICIPIO	
Acre	Cobija	
	Y comunidades cercanas	
13 al 16, 17 al 19 y 22 al 25 MAYO		Ascensos progresivos
Tahuamanu	Porvenir	
	Filadelfia	
	y poblaciones cercanas	
Madre de Dios	El Sena	
	y comunidades cercanas	
Manuripi	Y comunidades cercanas	
Orthon	Filadelfia	
	Comunidades cercanas	
13 al 16, 17 al 19 y 22 al 25 MAYO		Ascensos en franja naranja
PANDO		
RIO	MUNICIPIO	
Beni	Peña Amarilla	
	Fortaleza	
	Blanca Flor	
	Gonzalo Moreno	
	Riberalta	
	Cachuela Esperanza	
Y poblaciones cercanas		



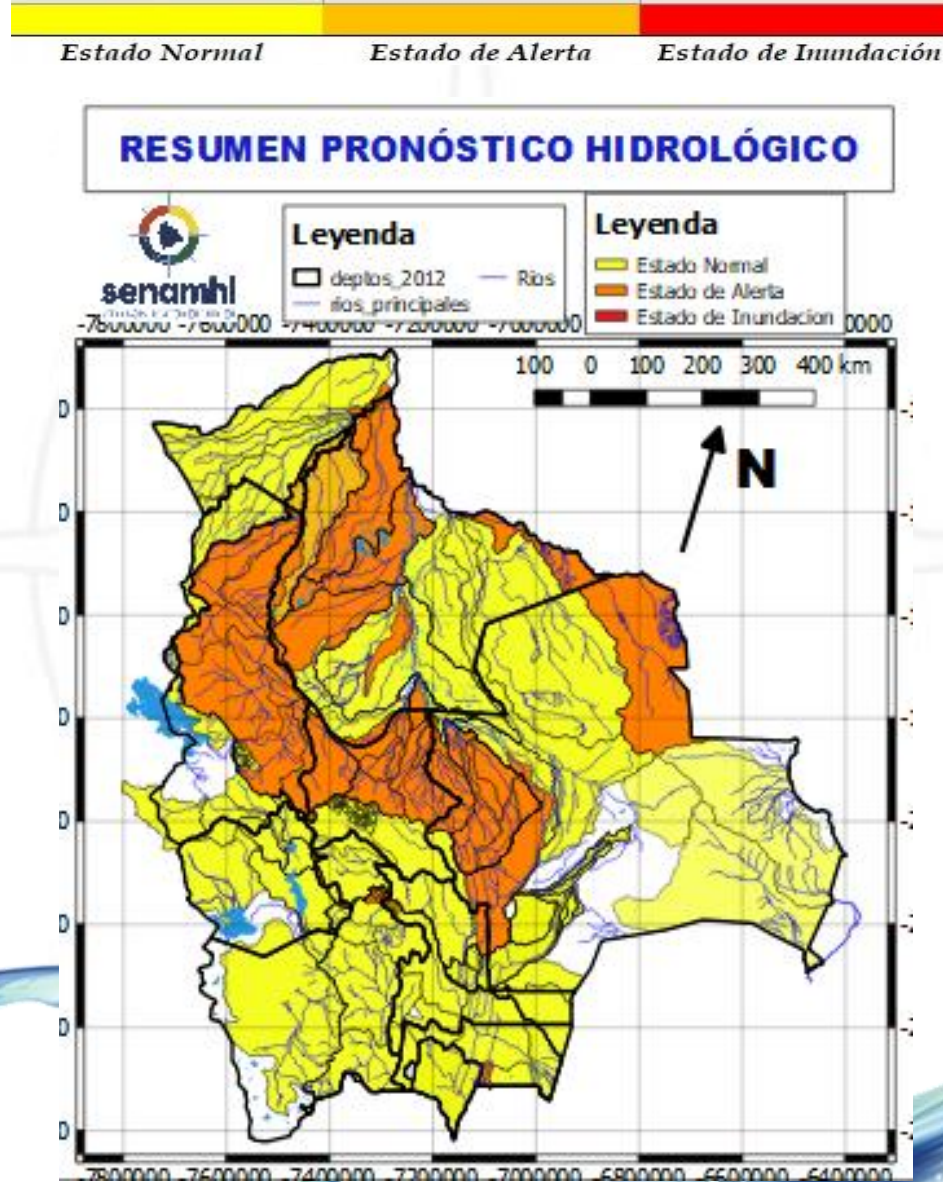
13 al 16, 17 al 19 y 21 al 24 MAYO		Ascensos progresivos
LA PAZ		
RIO	MUNICIPIO	
Toromonas	Comunidades cercanas	
Madre de Dios	Chivé	
	Comunidades cercanas	
Manuripi	Poblaciones cercanas	
Enatahua	Poblaciones cercanas	
13 al 16, 17 al 19 y 21 al 24 MAYO		Ascensos repentinos de cuidado
LA PAZ		
RIO	MUNICIPIO	
Tuichi	Pelechuco	
	Parque Madidi	
	Comunidades cercanas	
Tequeje	Zona Alta	
	Ixiamas	
Hondo ó Erasama	Apolo	
	y comunidades cercanas	
Cuñada	Carretera Ixiamas-San	
	y poblaciones cercanas	

RESUMEN DEL BOLETÍN DE PRONÓSTICO HIDROLÓGICO

Probables Ascensos : 14 al 16, 18 al 19/05/2024

14 al 16 y 17 al 19 MAYO	
LA PAZ	
RIO	MUNICIPIO
Irpavi	Irpavi
	Aruntawa
	y comunidades cercanas
Achumani	Achumani y zonas aledañas
Chokeyapu	Plan Autopista y zonas Cuenca baja
Orkhøjahaira	Cuenca Alta y Baja
La Paz	La Paz Ciudad- Zona Sur
La Paz	Jupapina
	Ananta
	Umamanta
	Mecapaca
	Palca
	Palomar
	Huaricana
	Zona Zona
	Lurata
	Wichupampa
	Cairoma
y poblaciones cercanas	
Achocalla	Achocalla
Afluentes secundarios	Palomar
	Escuela San Miguel de El Palomar
	y poblaciones cercanas

Ascensos

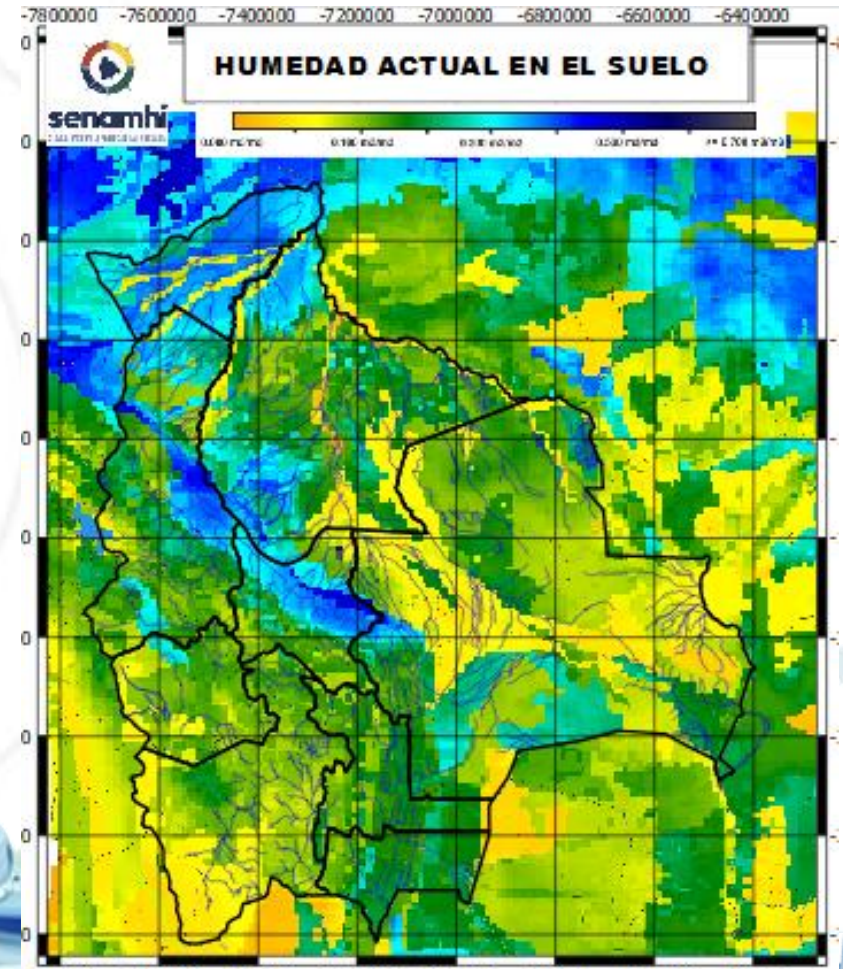
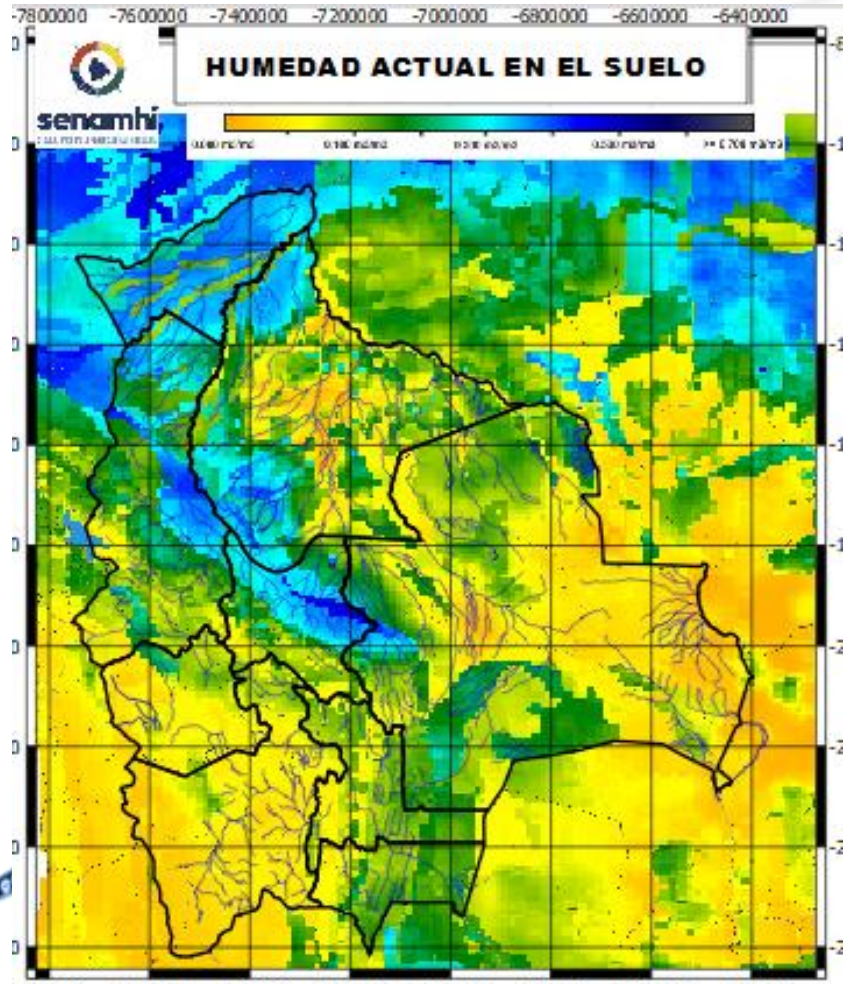


HUMEDAD ACTUAL EN EL SUELO

Descarga correspondiente al 06-05-2024

SUPERFICIAL

RADICULAR



RADICULAR: A 1 metro de profundidad del suelo
SUPERFICIAL: A 5 centímetros de profundidad del suelo